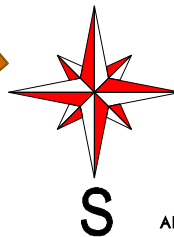
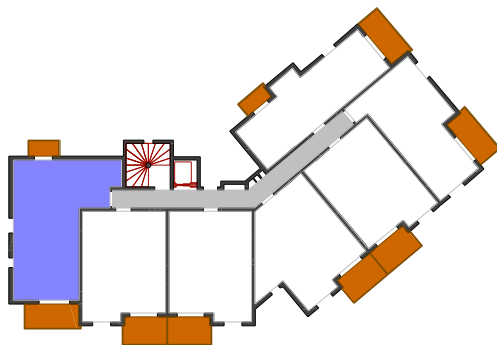


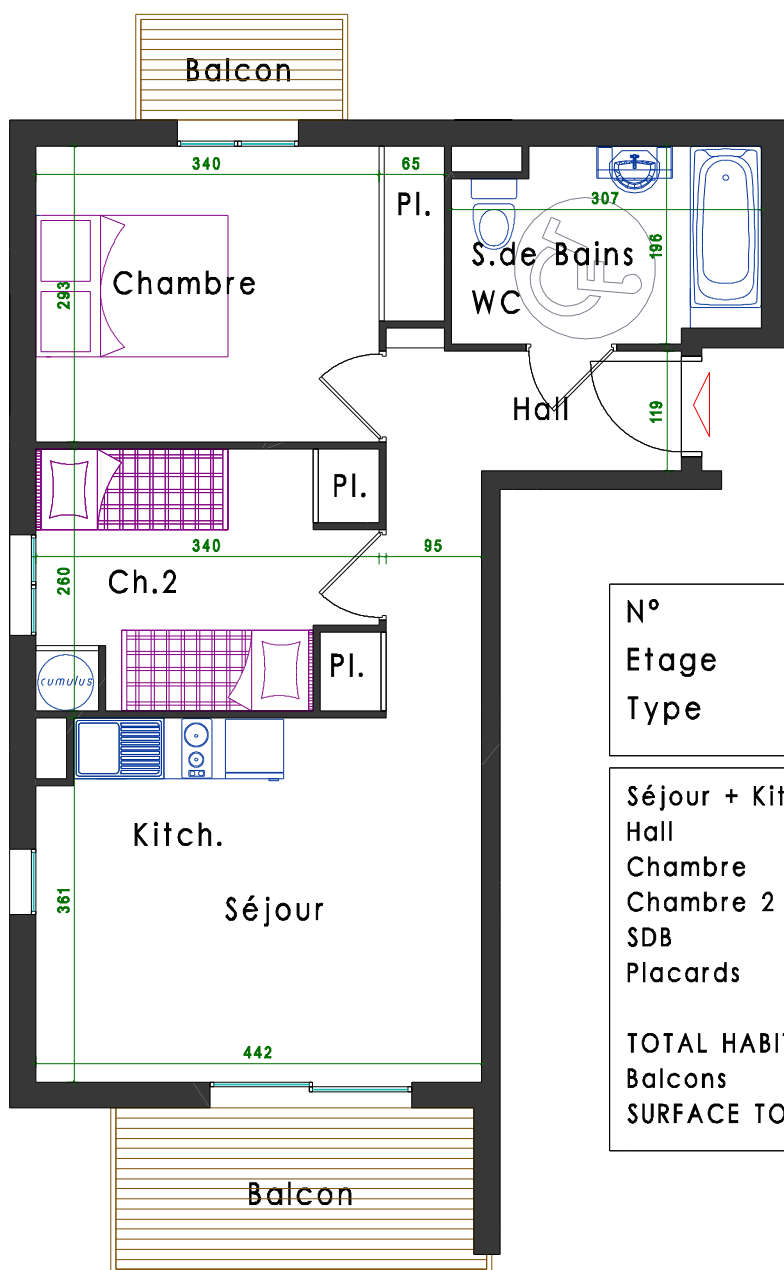
# L'Eden Blanc

16 Avenue de Valberg - 06470 VALBERG



MAITRE D'OUVRAGE :  
Les JARDINS D'ANGELIQUE  
6 rue Jean DAUMAS  
06400 - CANNES

ARCHITECTE : J.M. BIDART Architecte D.P.L.G.  
06000 - NICE - 04.93.62.02.43



N°	101/201
Etage	1er, 2e
Type	3 Pièces

Séjour + Kitch.	15.71 m <sup>2</sup>
Hall	5.83 m <sup>2</sup>
Chambre	9.96 m <sup>2</sup>
Chambre 2	7.32 m <sup>2</sup>
SDB	5.64 m <sup>2</sup>
Placards	2.32 m <sup>2</sup>
<b>TOTAL HABITABLE</b>	<b>46.78 m<sup>2</sup></b>
Balcons	5.70 m <sup>2</sup>
<b>SURFACE TOTALE</b>	<b>55.48 m<sup>2</sup></b>

Nota: Le présent document exprime la figure et les dispositions générales de l'appartement. Des variations peuvent intervenir en fonction des nécessités techniques de la réalisation tant en ce qui concerne les dimensions libres que l'équipement. Le mobilier n'est pas contractuel