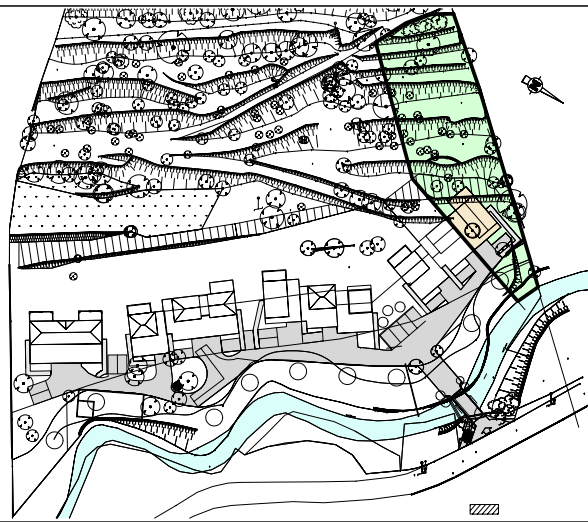




801 Chemin du Malvan
06 570 Saint Paul de Vence



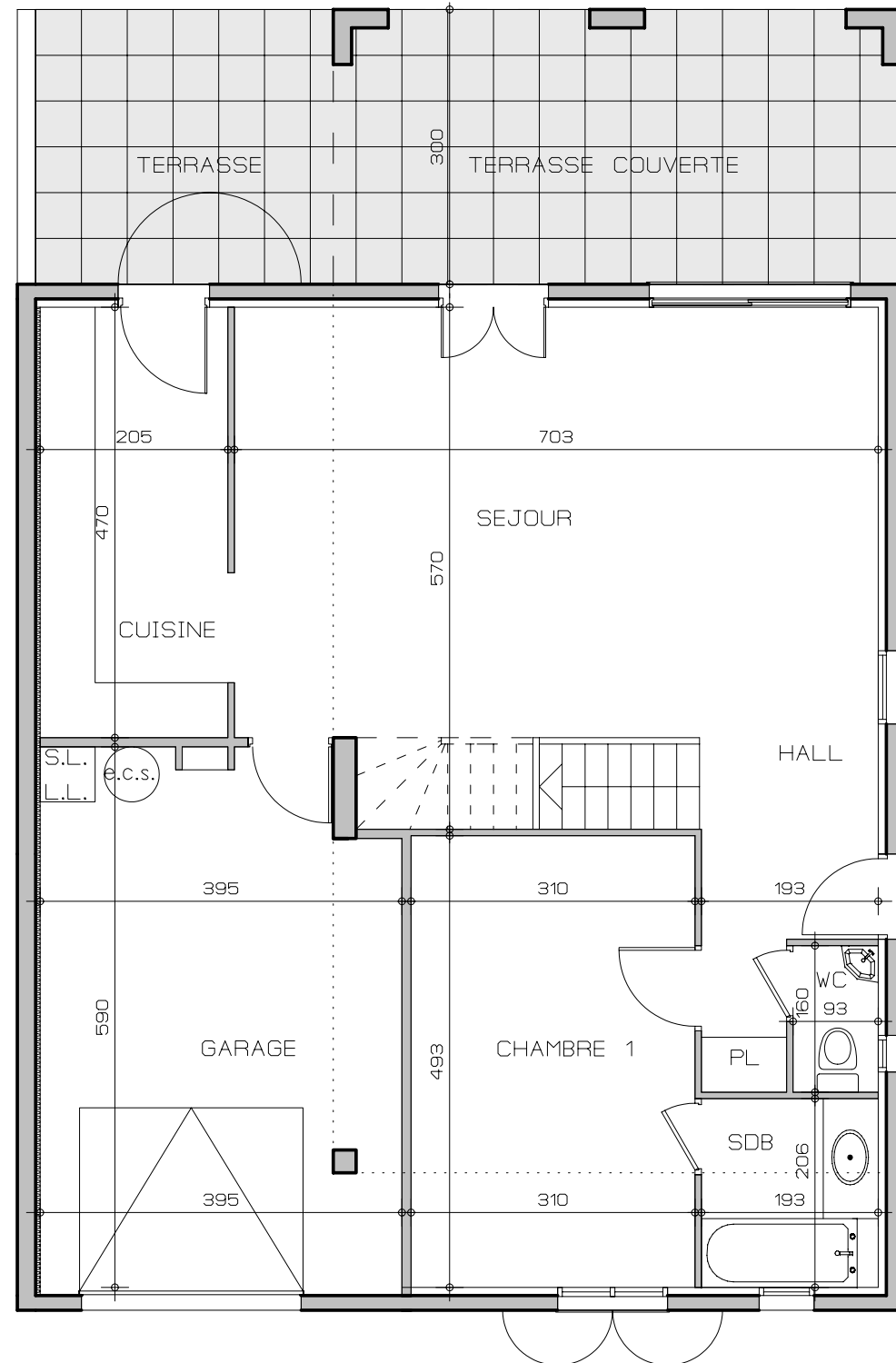
Surface habitable		118.60m ²	
Rez de Jardin		Etage	
Hall + degagement	5.82m ²	Palier	5.86m ²
Sejour	34.97m ²	Chambre 2	10.23m ²
Cuisine	9.87m ²	Chambre 3	10.23m ²
Chambre 1	15.28m ²	Chambre 4	11.28m ²
Salle de bain	3.98m ²	Salle de bain	5.78m ²
wc	1.49m ²	wc	1.24m ²
Total	71.41m ²	Total	47.19m ²

VILLA D3 PAULINE

Terrain	1400m ²
Garage	22.20m ²
Terrasse couverte r.d.j.	18.08m ²
Terrasse non couverte r.d.j.	9.75m ²

surfaces non contractuelles soumises a des modifications d'ordre technique

Plan du Rez de Jardin



Plan de l'Etage

